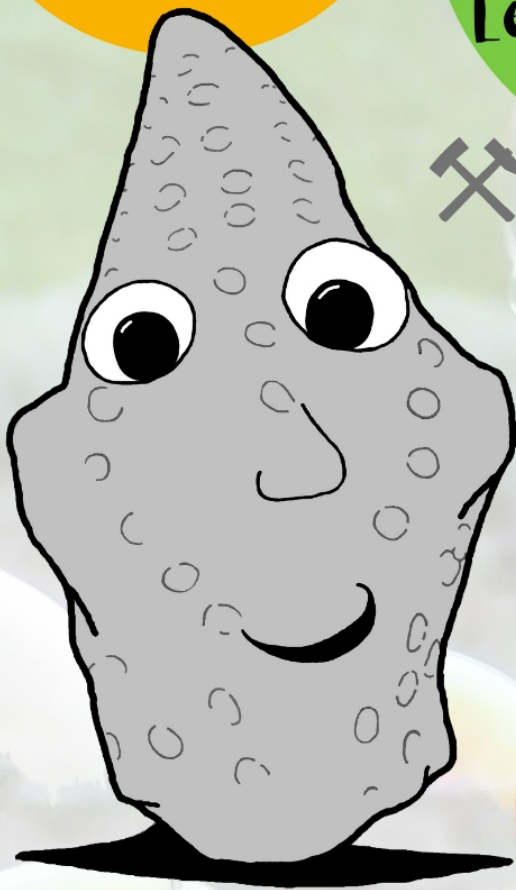


# Welterbe-Kindertag in Dippoldiswalde

01.06.2024  
10 - 17 Uhr  
Polypark  
Dippoldiswalde

Gold waschen,  
Steine polieren,  
Münzen schlagen  
&  
Lederbeutelchen  
herstellen



Hüpfburgen,  
Seifenblasen,  
Candy-Mobil &  
Schaumkuss-  
schleuder

Basteln &  
Kinder-  
schminken

© LfA Sachsen

14 - 17 Uhr

Welterbe-Stadttrallie!



MiB ERZ  
LOHGERBER  
MUSEUM  
& GALERIE  
Dippoldiswalde

SO GEHT  
SÄCHSISCH.



5 Jahre  
WELTERBE

2019  
2024

Welterbe Montanregion  
Erzgebirge/Krušnohoří

# 5 Jahre Welterbe

2019 wurde die Montanregion Erzgebirge/Krušnohoří auf die Liste des UNESCO-Welterbes eingeschrieben. Der Welterbeverein und die Welterbe-Bestandteile feiern das Jubiläumsjahr mit vielen besonderen Veranstaltungen.

**01.06. – 02.06.2024:**  
**Ein Festwochenende der besonderen Art**

Neben dem Stadtfest feiern wir in Dippoldiswalde vom 01.06. - 02.06.24 auch das Welterbe! Ein weiteres Highlight ist der offizielle **Welterbetag** im und am **MiBERZ am 2. Juni.**

**Programm von 11 – 17 Uhr:**

- Geopark – Mobil „Saxificus“
- Knappen – Mehrkampf & Bergbaulehrpfad - Quiz
- Arschleder herstellen
- 10 -15 Uhr Welterbe – Stadtrallye
- 16:30 Uhr Ziehung der Gewinner der Welterbe - Stadtrallye



**MiBERZ**  
**LOHGERBER**  
**MUSEUM**  
& GALERIE  
Dippoldiswalde

**SO GEHT**  
**SÄCHSISCH.**



5 Jahre  
WELTERBE

2019

2024

**Welterbe Montanregion**  
Erzgebirge/Krušnohoří